




皆さまこんにちは！やっとコロナ感染者が減ってきたかと思えば第7波が…。一体いつになったら落ち着くのでしょうか(>_<)

ただいまコロナが原因で、諸外国の工場の操業が半減し、加えてロシアのウクライナ侵攻で建築資材の価格の高騰と納期遅延となっております。給湯器やウォシュレット等不具合があれば、お早めにお声かけ下さい。

心苦しいニュースばかりですが、負けずに前向きに頑張っていきましょう！



 進捗現場情報 * リフォーム工事続々行っております！

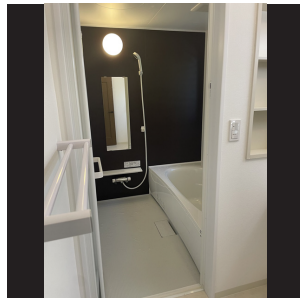
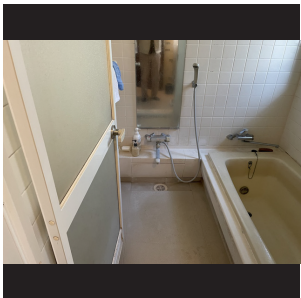
キッチン・浴室・トイレ・洗面所の改装工事を行いました。
世界情勢により、商材の納期遅延が発生しております。Y様邸も2ヶ月かかりました。



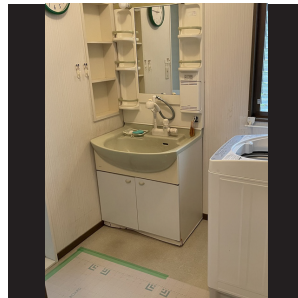
キッチンの Before→After



トイレの Before→After

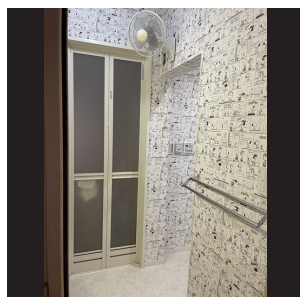


浴室の Before→After



洗面の Before→After

洗面所に洗濯機を置くスペースが無く不便だったので、隣接する和室の一部を使って増設し、洗面スペースにしました。そして、和室は畳を撤去し、フローリングに張替えしました。



洗面の Before→After



和室の Before→After

建物探訪＊ 豊郷小学校旧校舎群



建築家ウィリアム・メレル・ヴォーリズ氏の設計で建築されました。当時は、「白亜の教育殿堂」「東洋一の小学校」といわれ、平成25年には国の登録有形文化財に登録されました。趣のある場所を利用して、さまざまな映画やドラマのロケ地とされていたり、人気アニメの聖地としても知られています。

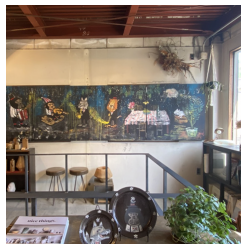
現在は、町立図書館や子育て支援センターなど町の複合施設として利用されています。開館時間内であれば、無料で自由に見学可能です。

〒529-1169
滋賀県犬上郡豊郷町石畑 518 番地
TEL. 0749-35-3737



オススメ Shop＊

gallery&cafe zoologique



四條畷市にある絵本作家・谷口智則さんのギャラリーカフェ。谷口さんの絵本でお馴染みのサルくんたちがお出迎えしてくれます。可愛いラテアートのカフェラテにほっこり。店内には絵本やグッズが販売されており、谷口さんの絵本好きにはたまらないお店です。

また、2階には陶芸作家やアクセサリー作家とコラボ商品を販売する「Zoologique hanare」も併設されています。

●住所：〒575-0021
大阪府四條畷市南野 1丁目7-2 1F

●TEL：072-396-5233

●営業時間：11:00～18:00

●営業日：土・日・月

●URL：<http://zoologique.tomonori-taniguchi.com/PC/cafe.html>



スタッフのつぶやき



少し前ですが、滋賀県にあるブルーメの丘に行ってきました。とても広大な土地で、羊やアルパカ、カンガルー、カピバラなどの動物とふれあえたり、さまざまなアトラクションで遊ぶことが出来ました。また、野菜の収穫体験など自然を満喫することも出来ました。



息子は最初は少し恐々しながらもモルモットやカピバラに触れ合えて楽しそうでした。特に、芝すべりにハマって、何度も何度も楽しんでいました。日常ではなかなか体験できない貴重な時間を過ごすことが出来ました(^-^)

by宮本

編集後記＊ ＊ ＊

第22号のはぐら建築工房通信はいかがでしたでしょうか？(^-^)

今年の梅雨はほとんど雨が降らずに明けてしまい、あっという間に蒸し暑い夏がやってきましたね…。毎日暑い毎日が続きますので、こまめに水分補給をしてエアコンや扇風機を惜しまず使って熱中症にならないように気をつけましょうね！

ではでは、次回をお楽しみに♪

編集：宮本

はぐら建築工房通信／第22号 2022年7月15日発行
発行所：はぐら建築工房 株式会社
〒611-0011 京都府宇治市五ヶ庄古川 1番地の1
TEL*(0774)26-8679 FAX*(0774)26-8680

<http://www.hagura-kenchikukobo.net/>

